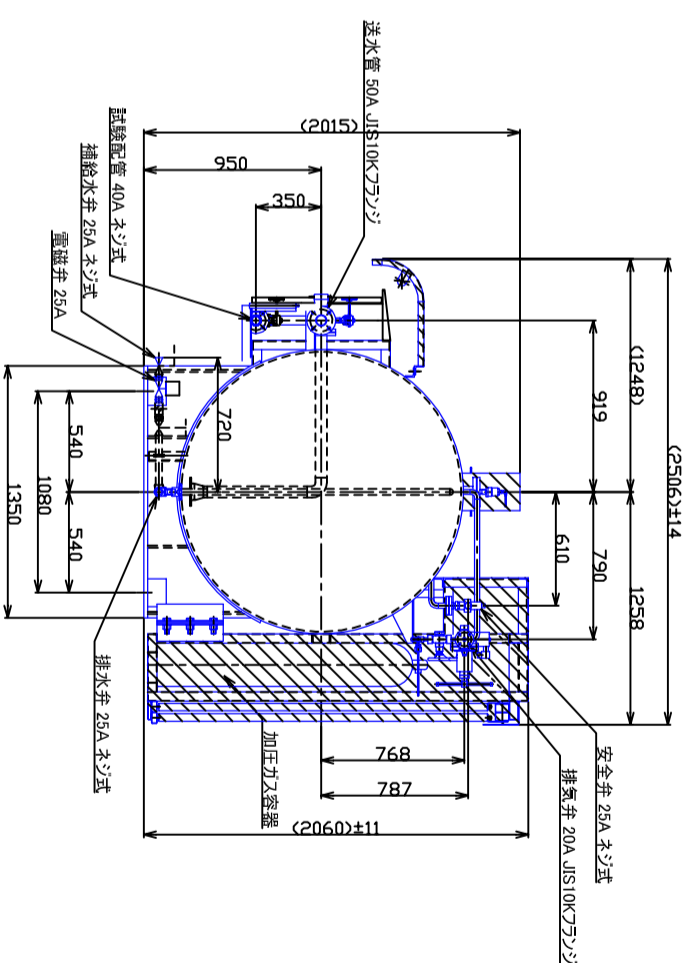
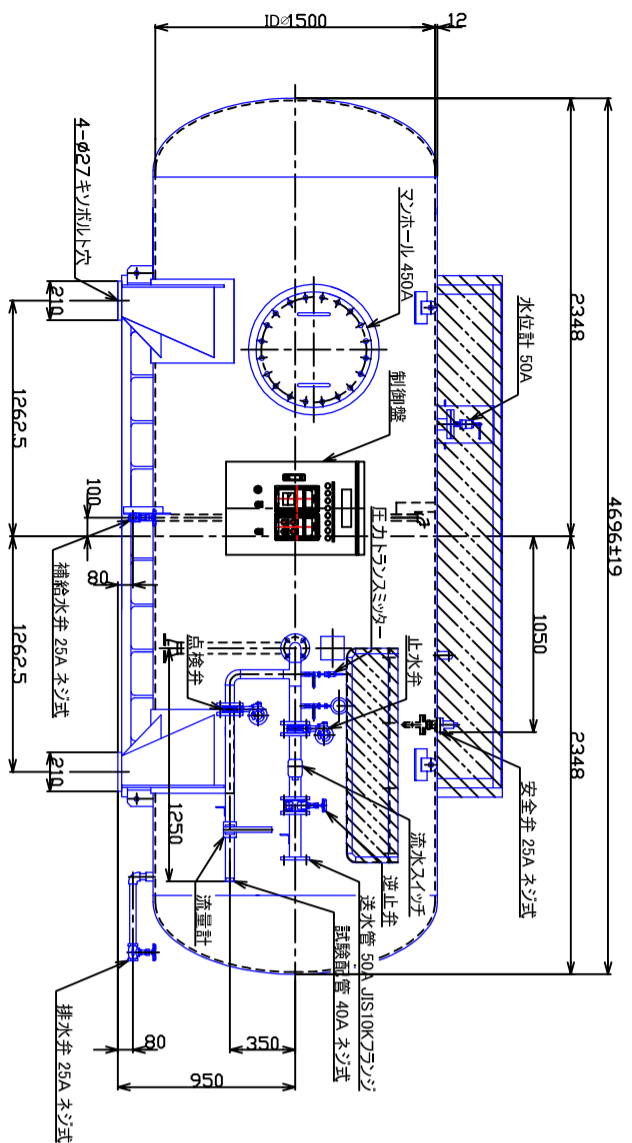
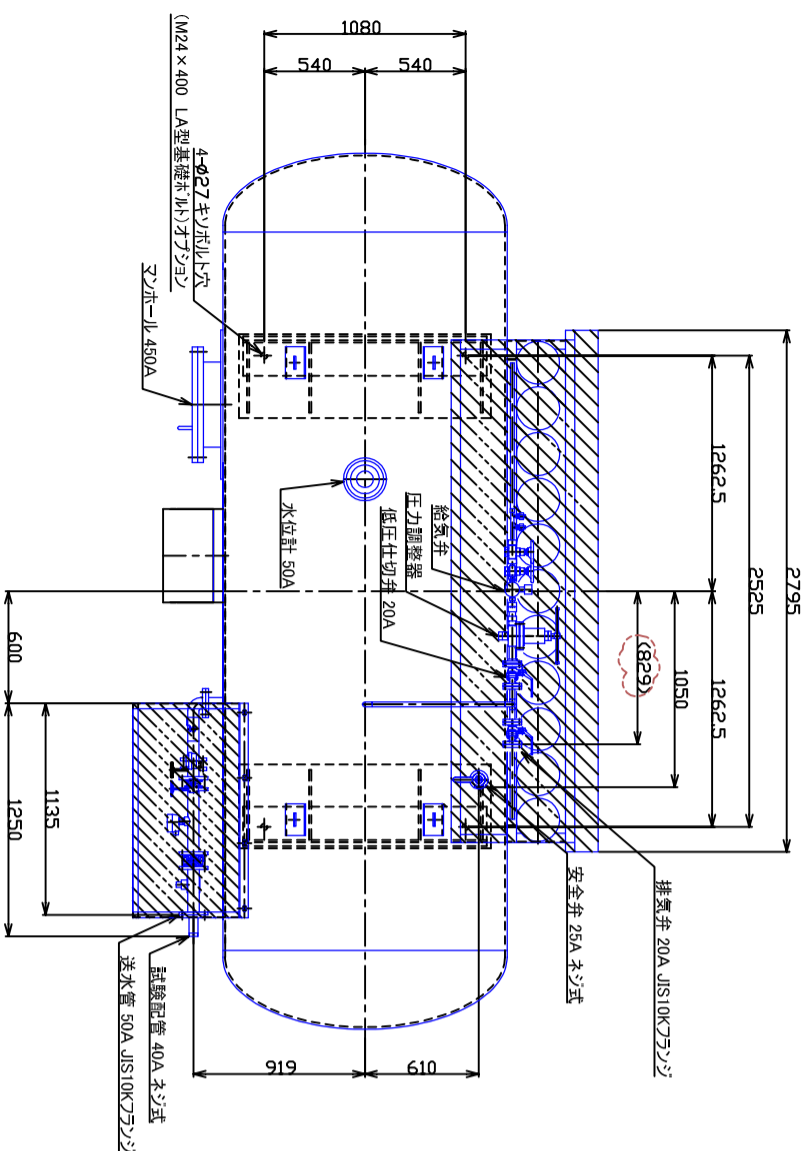
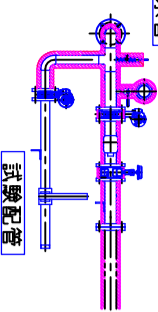


型式	NAP6N
方式	圧力水槽方式(ガム加圧式)加圧送水装置
吐出量	320L/min
吐出圧力	0.65MPa
性能	最高使用圧力 0.98MPa 第二種圧力容器検定品
貯水量	6400L
圧力水槽	浸透性変性エポキシ樹脂塗装
外部塗装	錆止め+アクリル・ウレタン樹脂塗装(N7.5)
加圧ガス	N ₂ (窒素ガス)
ガス容量	7000L-11本
充填圧力	14.7MPa/35°C
加圧ガス容器	JIS G 3452 / SGP 50A
送水管	JIS G 3452 / SGP 40A
試験配管	JIS G 3452 / SGP 40A
補給水配管	JIS G 3452 / SGP 25A



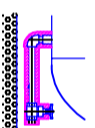
「送水管、試験配管、排水管、補給水管は、施工業者にて保温施工願います。」

送水管

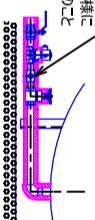


*送水管、試験配管の保温(ウレタンフォーム20mm) 配管40A、50A(無風状態において水温5℃、外気温-7℃、凍結体積率15%としての凍結時間は、40A-18.0時間、50A-25.2時間)

排水管



補給水管



*補給水管、排水管の保温(ウレタンフォーム20mm) 配管25A(無風状態において水温5℃、外気温-7℃、凍結体積率20%としての凍結時間 13.4時間)

概算質量 4300 kg(製品質量) 11730 kg(総質量)

NO	DATE	DESCRIPTION	DRAWN	APPROVED	SERVICE	SCALE
1	2021.10.23	一機用圧力水槽(標準仕様)	熊谷	浅田	-	1/40
2	2020.06.15	一般修正	熊谷	浅田	-	
3	2019.09.11	へびまき(注釈)による一般修正	熊谷	浅田	-	
4	2016.10.22	へびまきの注釈	大西	熊谷	-	
5	2014.05.15	へびまきの注釈	熊谷	浅田	-	

NO	DESCRIPTION	MATL	QUANTITY	REMARKS
1	圧力水槽	SS400	一式	

外形寸法図NO. 1-1(屋外設置型)

PROJCT: NAP6N

DWG DATE: 2010.11.28

NEW: 6

ポテック株式会社