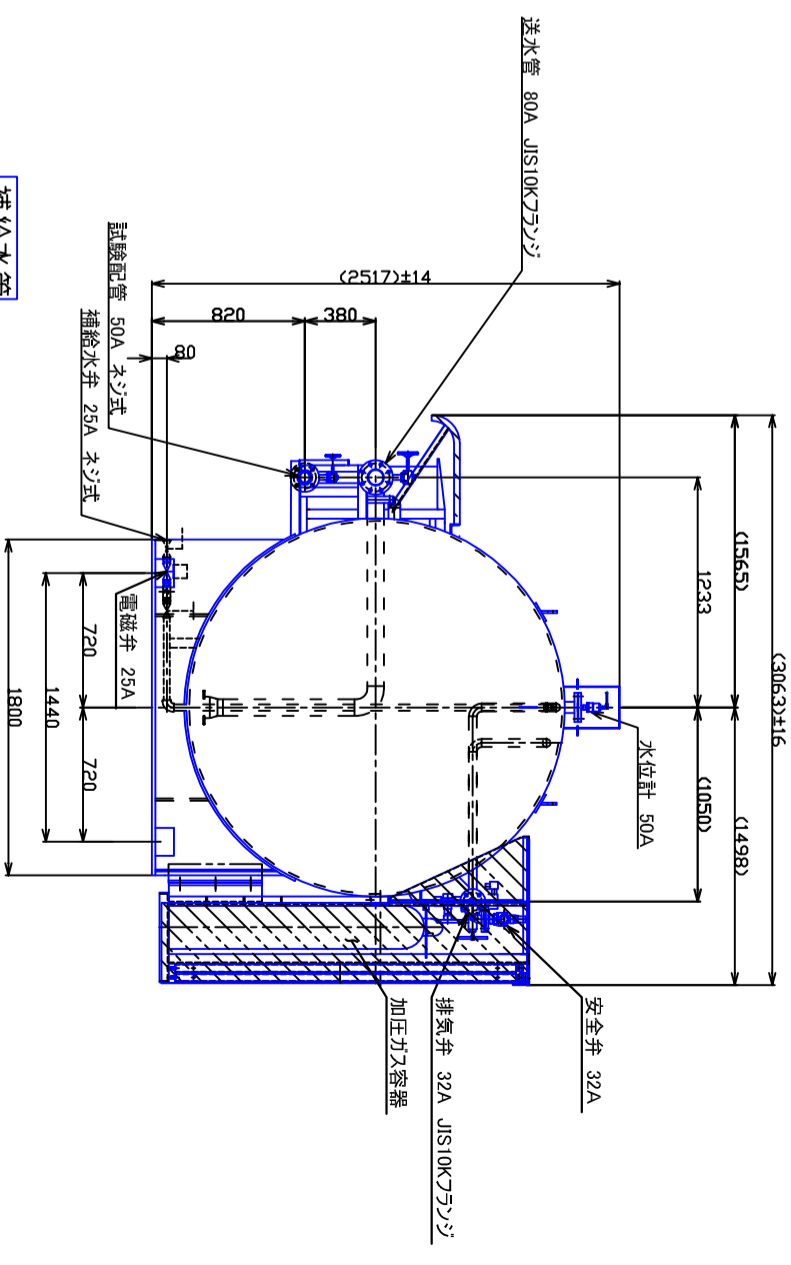
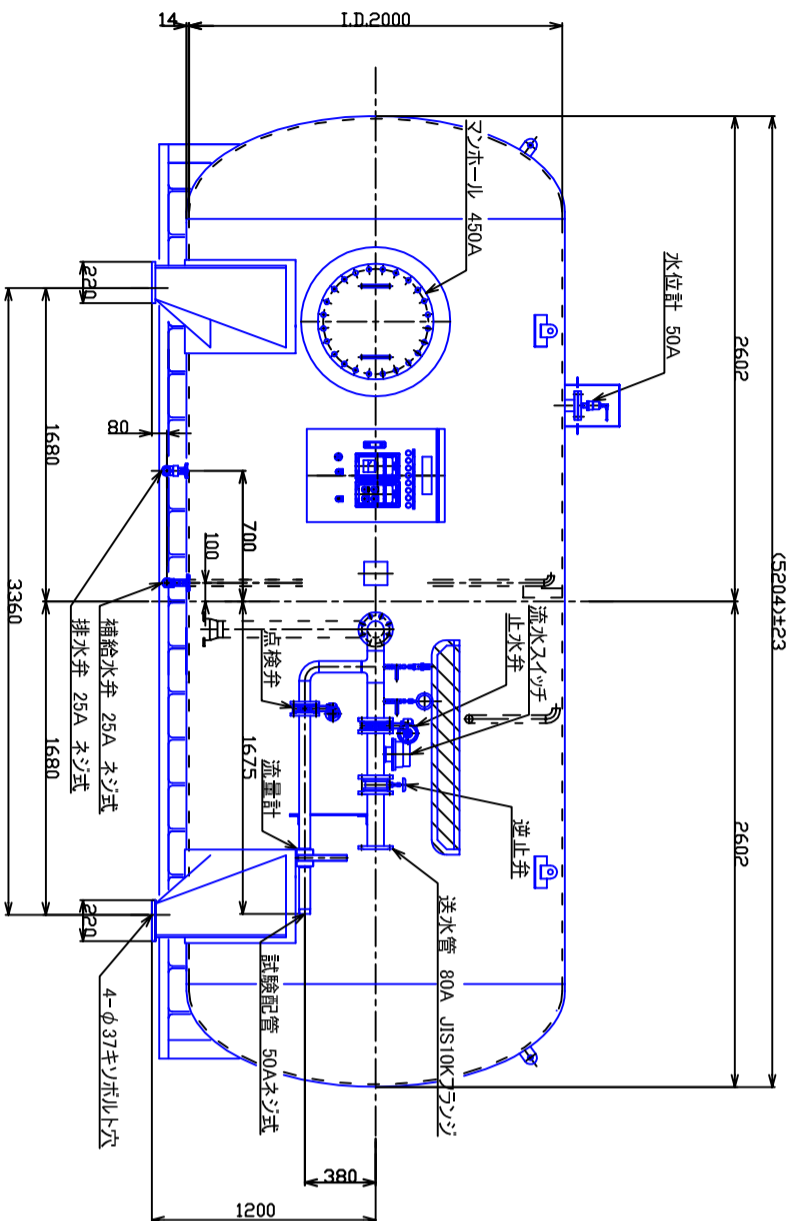
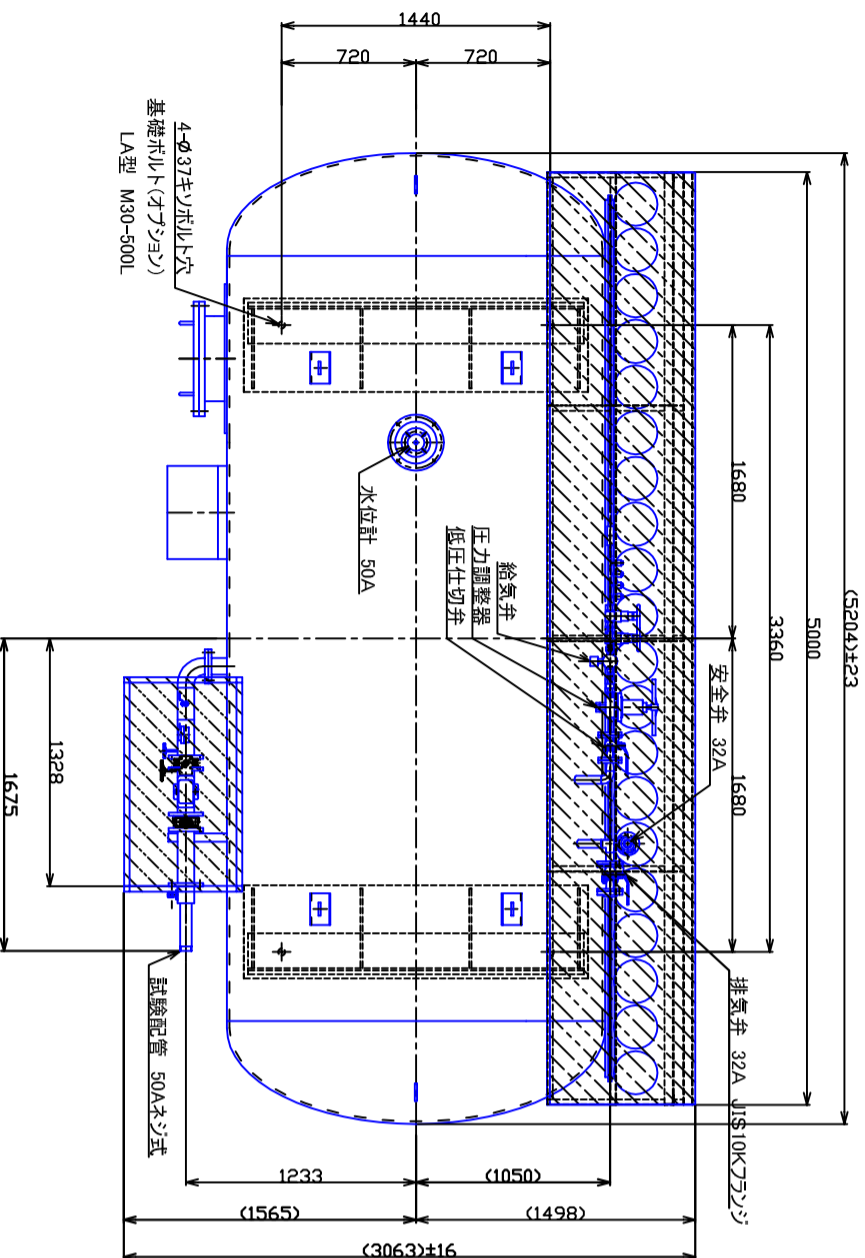
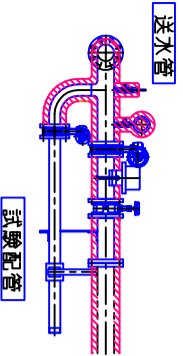


型式	NAP13N
方式	圧力水槽方式(ガス加圧式)加圧送水装置
吐出量	640L/min
吐出圧力	0.65MPa
最高使用圧力	0.98MPa 第二種圧力容器検定品
貯水量	12800L
圧力水槽	変性エポキシ樹脂塗料
外部塗装	錆止め + アクリル・ウレタン樹脂塗料 (N-7.5)
加圧ガス	N ₂ (窒素ガス)
加圧容量	7000L-20本
充填圧力	14.7MPa/35°C
送水管	SGP 80A
試験配管	SGP 50A
補給水配管	SGP 25A

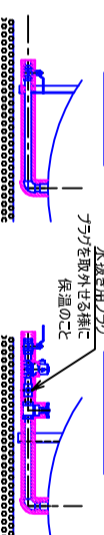


「送水管、試験配管、排水管、補給水管は、施工業者にて保温施工願います。」

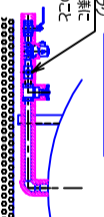


*送水管、試験配管の保温 (ウレタンフォーム25mm) 配管50A,80A(無風状態において水温5℃、外気温-7℃、凍結確率5%としての凍結時間は、50A-15.4時間、65A-21時間)

排水管



補給水管



*補給水管、排水管の保温 (ウレタンフォーム20mm) 配管25A(無風状態において水温5℃、外気温-7℃、凍結確率20%としての凍結時間 13.4時間)

概算質量 6995kg(製品質量) 21425kg(総質量)

NO	DATE	DESCRIPTION	DRAWN	APPROVED	SERVICE	SCALE
20	2023.10.23	一部修正 (機器仕様記載修正)	熊谷	張田	-	1/30
19	2023.04.21	一部修正 (外部塗装記載修正)	熊谷	張田	-	
18	2020.06.27	一部修正 (コイル寸法により)	熊谷	張田	-	
17	2018.05.11	一部修正	熊谷	張田	-	
16	2017.05.19	各種変更に伴う寸法の変更	熊谷	張田	-	

NO	DESCRIPTION	MATL	QUANT	WEIGHT	REMARKS
1	圧力水槽	SS400	一式		

外形寸法図 (屋外設置型) No. 2-1-3
 PROJECT: NAP13N
 DRAWN: 熊谷
 DATE: 2009.5.19
 DRAWN: NAP130001-8
 DATE: 2009.5.19
 SCALE: 1/30
 株式会社