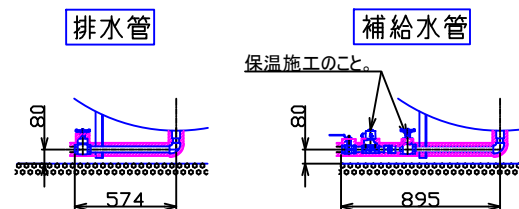
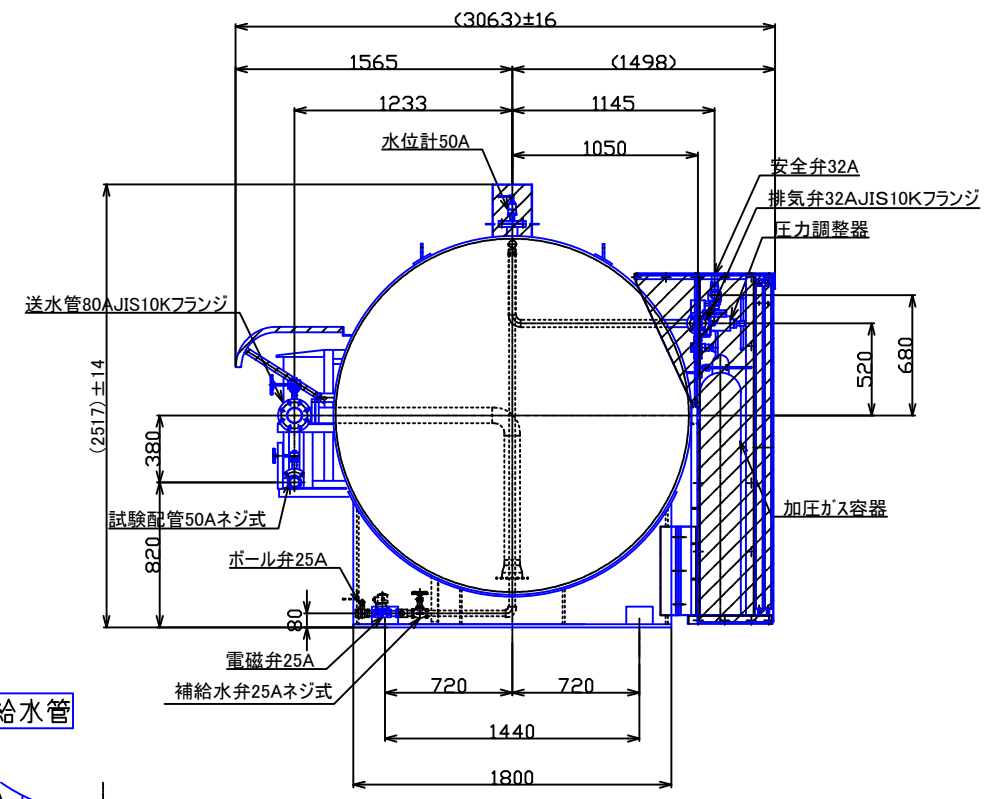
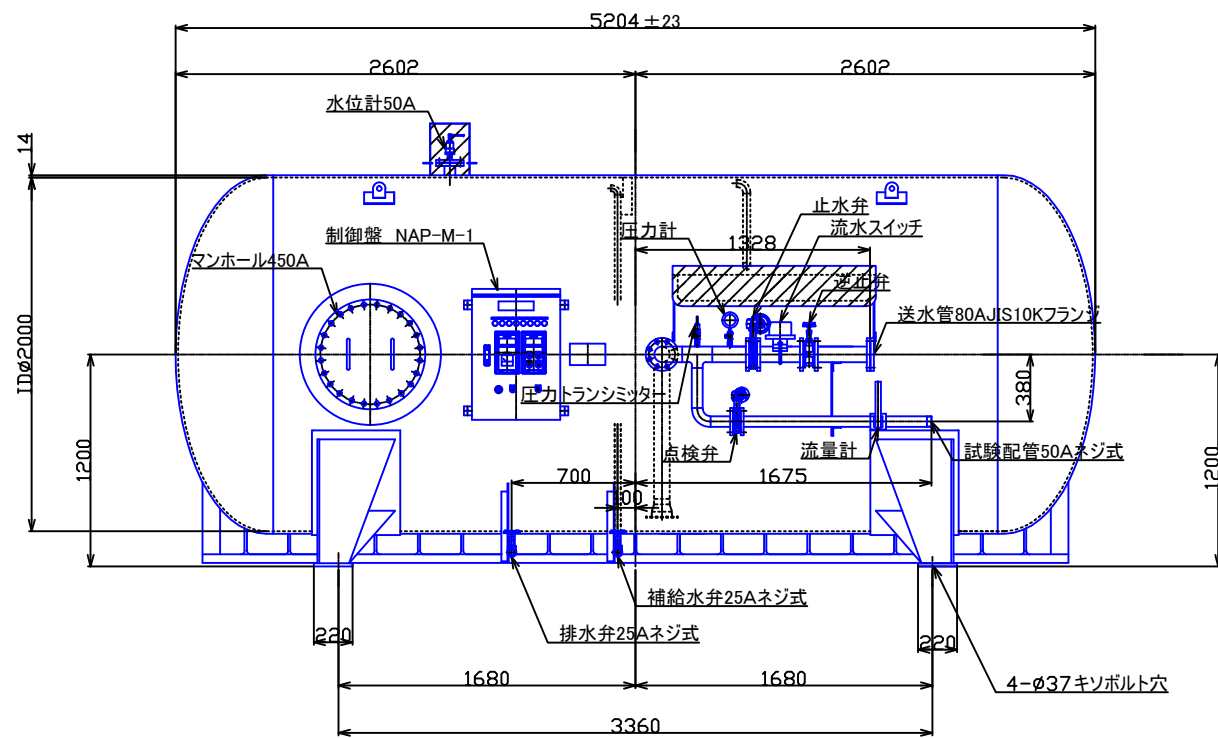
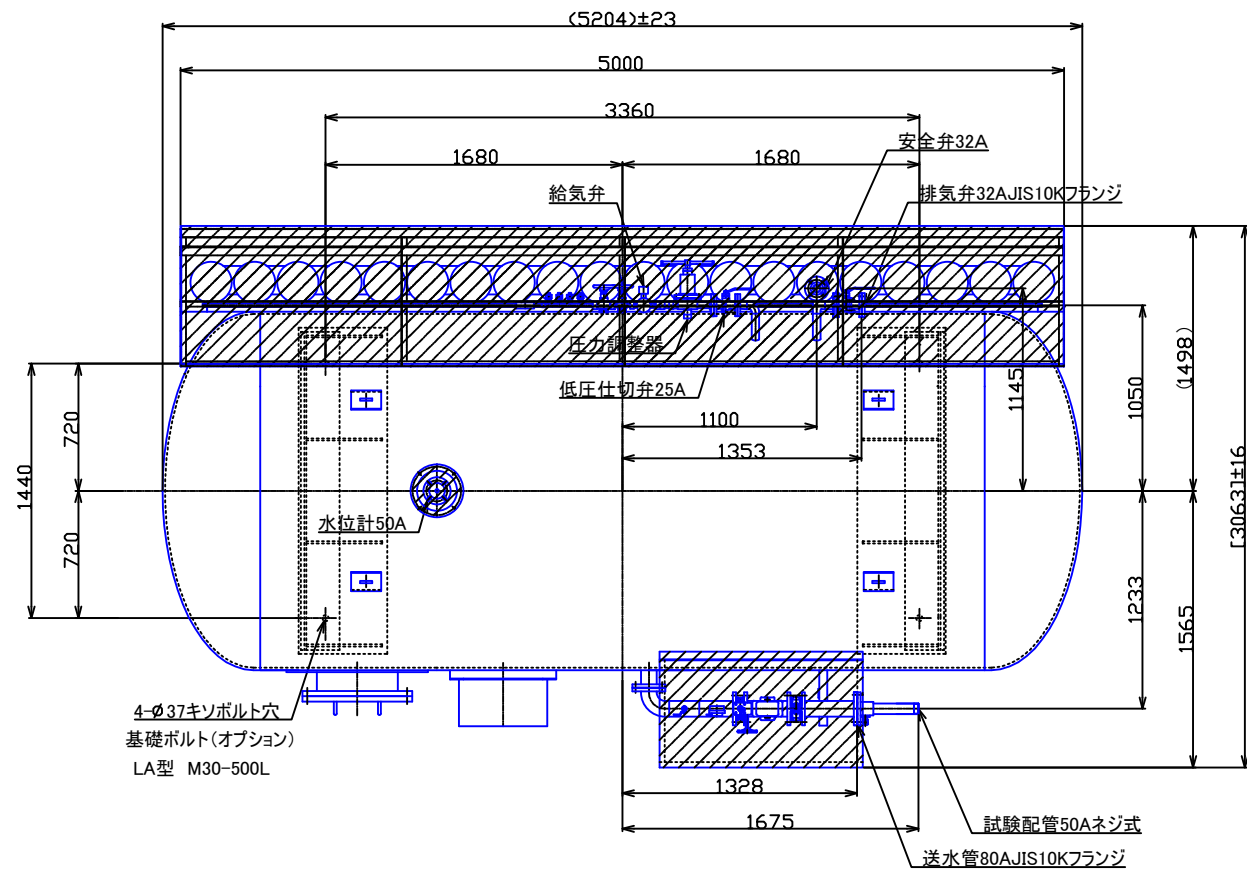
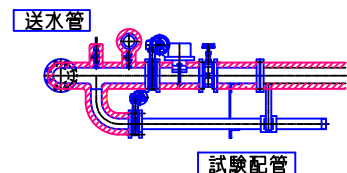


機器仕様 認定番号 PW-002号

型式	NAP13N	
方式	圧力水槽方式(ガス加圧式)加圧送水装置	
性能	吐出量	640L/min
	吐出圧力	0.65MPa
	放水量	12800L以上
圧力水槽	耐圧	0.98MPa 2種圧力容器検定品
	容量	13M3
	内部塗装	変性エポキシ樹脂塗装
	外部塗装	錆止め+アクリルシリコン樹脂塗料(N-7.5)
加圧ガス容器	加圧ガス	N2(窒素ガス)
	ガス容量	7000L/20本
	充填圧力	14.7MPa/35°C
配管	送水管	SGP 80A
	試験配管	SGP 50A
	補給水配管	SGP 25A
制御盤型式	NAP-M-1	



「送水管、試験配管、排水管、補給水管は、施工業者にて保温施工願います。」



*送水管、試験配管の保温(ウレタンフォーム25mm) 配管50A,80A「無風状態において水温5℃、外気温度-5℃、凍結体積率5%としての凍結時間は、50A-20.6時間、80A-34.5時間」

*補給水管、排水管の保温(ウレタンフォーム20mm) 配管25A「無風状態において水温5℃、外気温度-5℃、凍結体積率5%としての凍結時間 9.1時間」

*補給水管の接続について
水道配管より圧力水槽内に水を注水する場合、仮設配管(ホース、フレキ等)にて接続し注水してください。圧力水槽が満水水位になったら仮設配管は取り外してください。

概算質量 7120Kg(製品質量) 21550Kg(総質量)

1	圧力水槽	SS400	一式		
NO	DESCRIPTION	MAT'L	QUANT	WEIGHT	REMARKS
APPROVED	采女	外形寸法図(屋外設置型)No. 2-1-3			
CHECKED	上村	PROJECT: NAP13N			
DRAWN	熊谷	DWGNO.: NAP130001-8			
DWGDATE	2013.2.13	REV. 14			
ポエック株式会社					

*流水スイッチ 湿式パドル型(宮本工業所)

NO	DATE	DESCRIPTION	DRAWN	APPROVED	SERVICE	SCALE
14	2014.07.07	ポンプ室の制御変更、流水スイッチメーカー変更、排水管取付位置変更	熊谷	浅田	-	
13	2013.12.14	基礎ボルト穴径変更、排気弁取付位置変更	熊谷	浅田	-	
12	2013.08.17	補給水管にドレン口追加、排水管延長	熊谷	浅田	-	