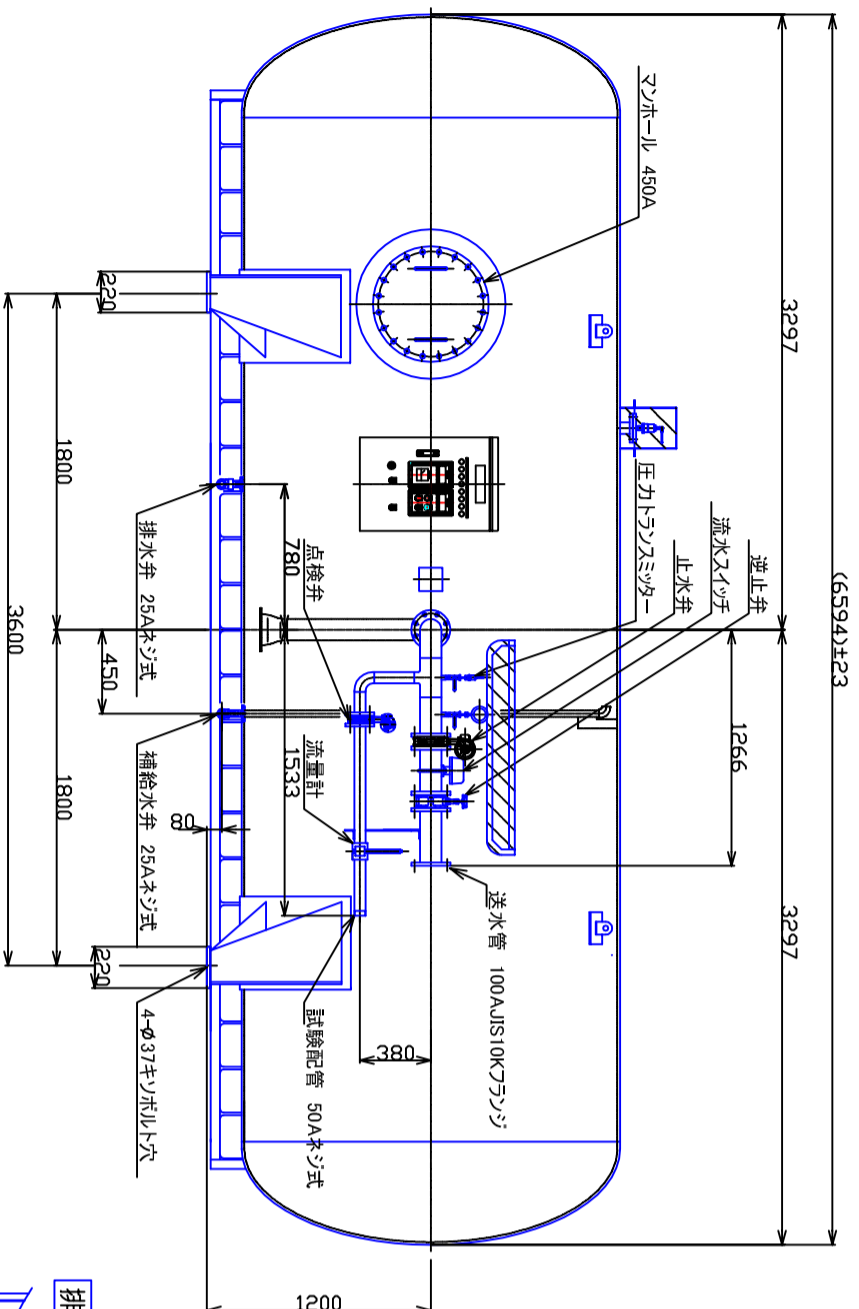
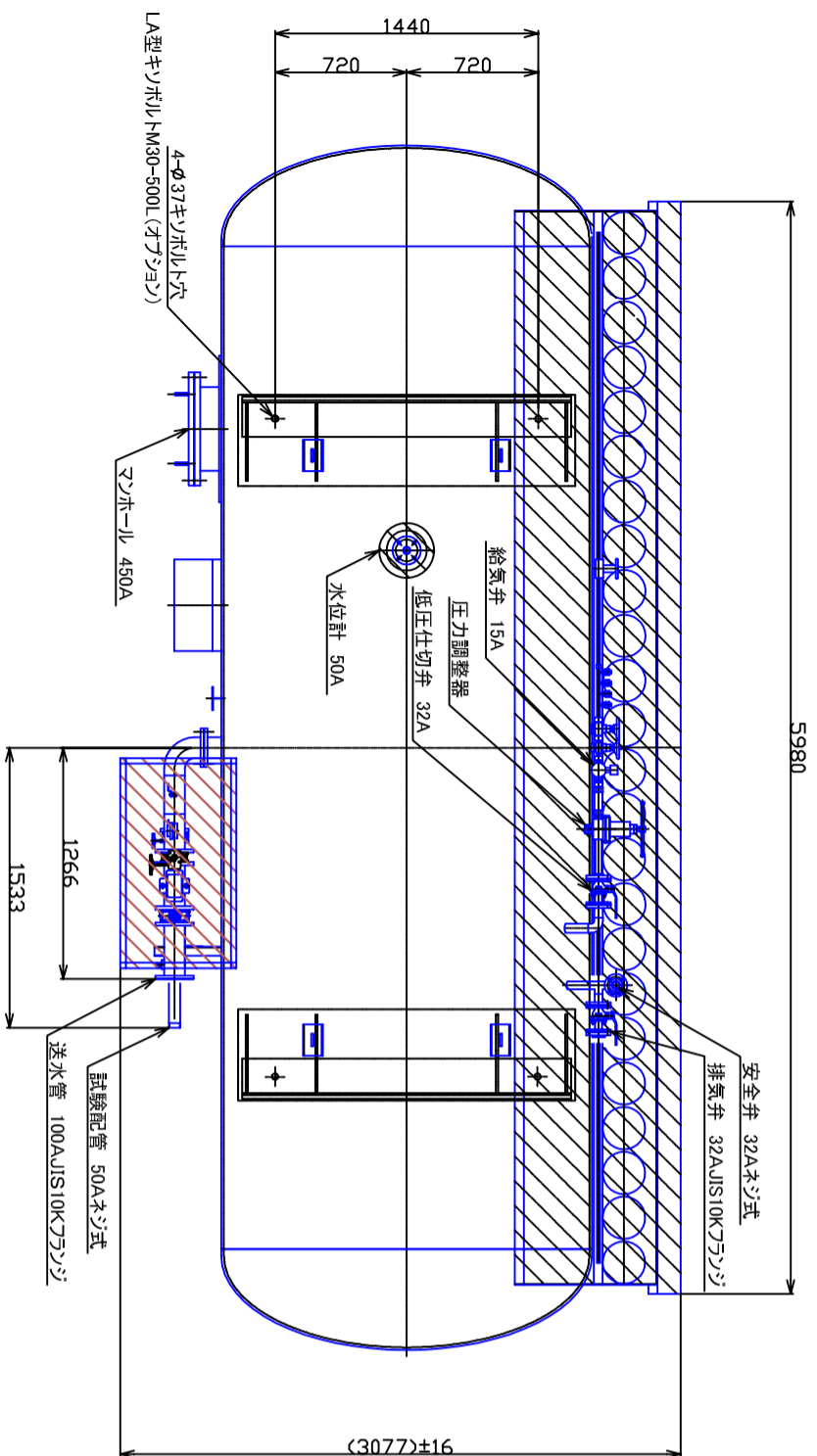
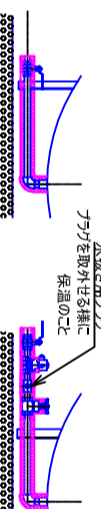


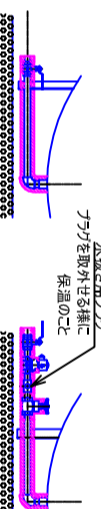
型式	NAP16N
方式	圧力水槽方式(ガ圧加圧式)加圧送水装置
吐出量	800L/min
吐出圧力	0.65MPa
最高使用圧力	0.98MPa 第二種圧力容器検定品
貯水量	16000L
内部塗装	浸透性変性エポキシ樹脂塗装
外部塗装	錆止め+アクリル・ウレタン樹脂塗装(N-7.5)
加圧ガス	N ₂ (窒素ガス)
ガス容量	7000L-24本
充填圧力	14.7MPa/35°C
送水管	SGP 100A
試験配管	SGP 50A
補給水配管	SGP 25A



排水管

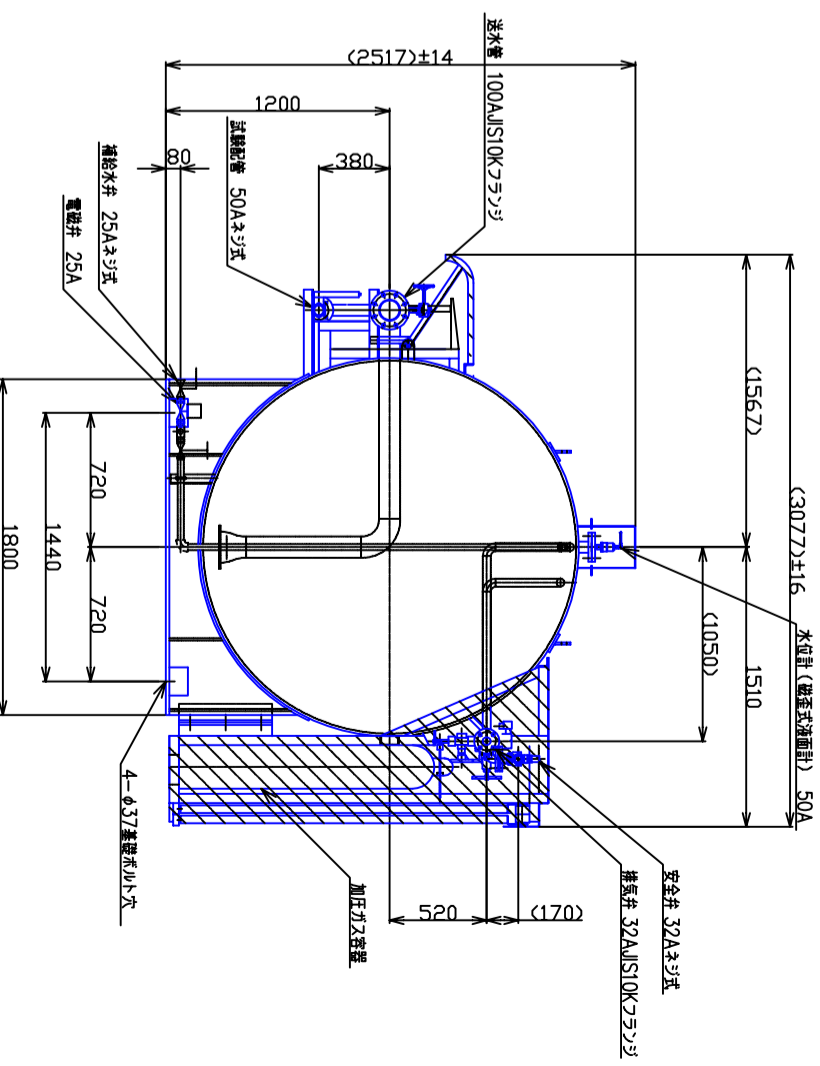
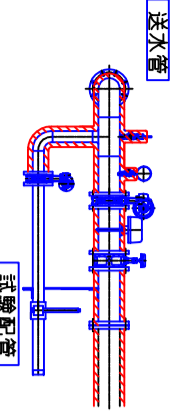


補給水管



*補給水管 排水管の保温 (ウレタンフォーム20mm) 配管25A (無風状態において水温5℃、外気温-7℃、凍結体積率20%としての凍結時間 13.4時間)

*送水管、試験配管の保温 (ウレタンフォーム25mm) 配管50A, 100A (無風状態において水温5℃、外気温-7℃、凍結体積率5%としての凍結時間 (50Aにおいて) 15.4時間)



概算質量 8600kg (製品質量) 27210kg (総質量)

NO	DESCRIPTION	QUANTITY	REMARKS
1	圧力水槽	SS400 一式	
屋外外形寸法図 (認定)			
PROJECT	NAP16N		
DRAWN	浅田		
DATE	2010.12.1		
SCALE	1/30		