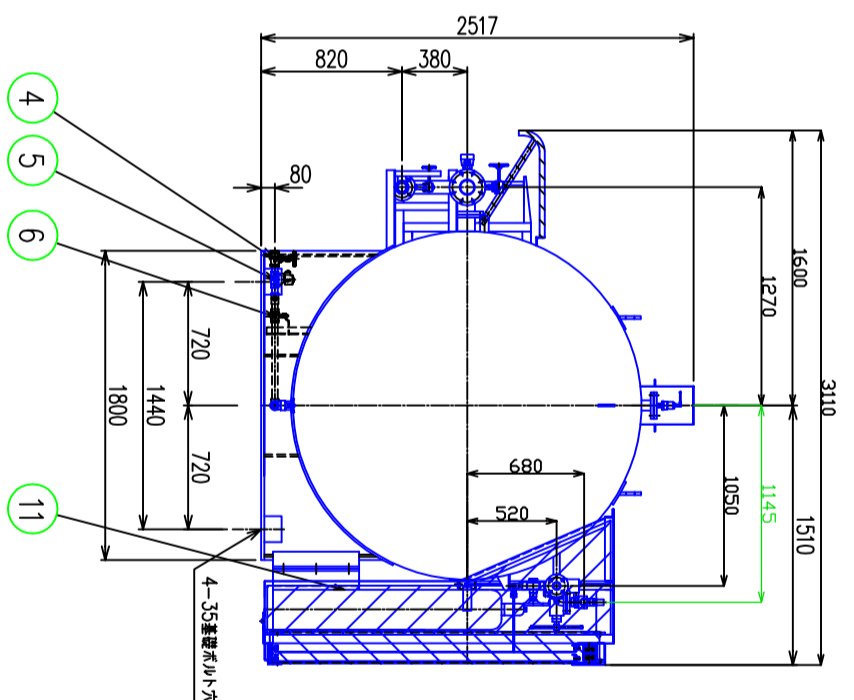
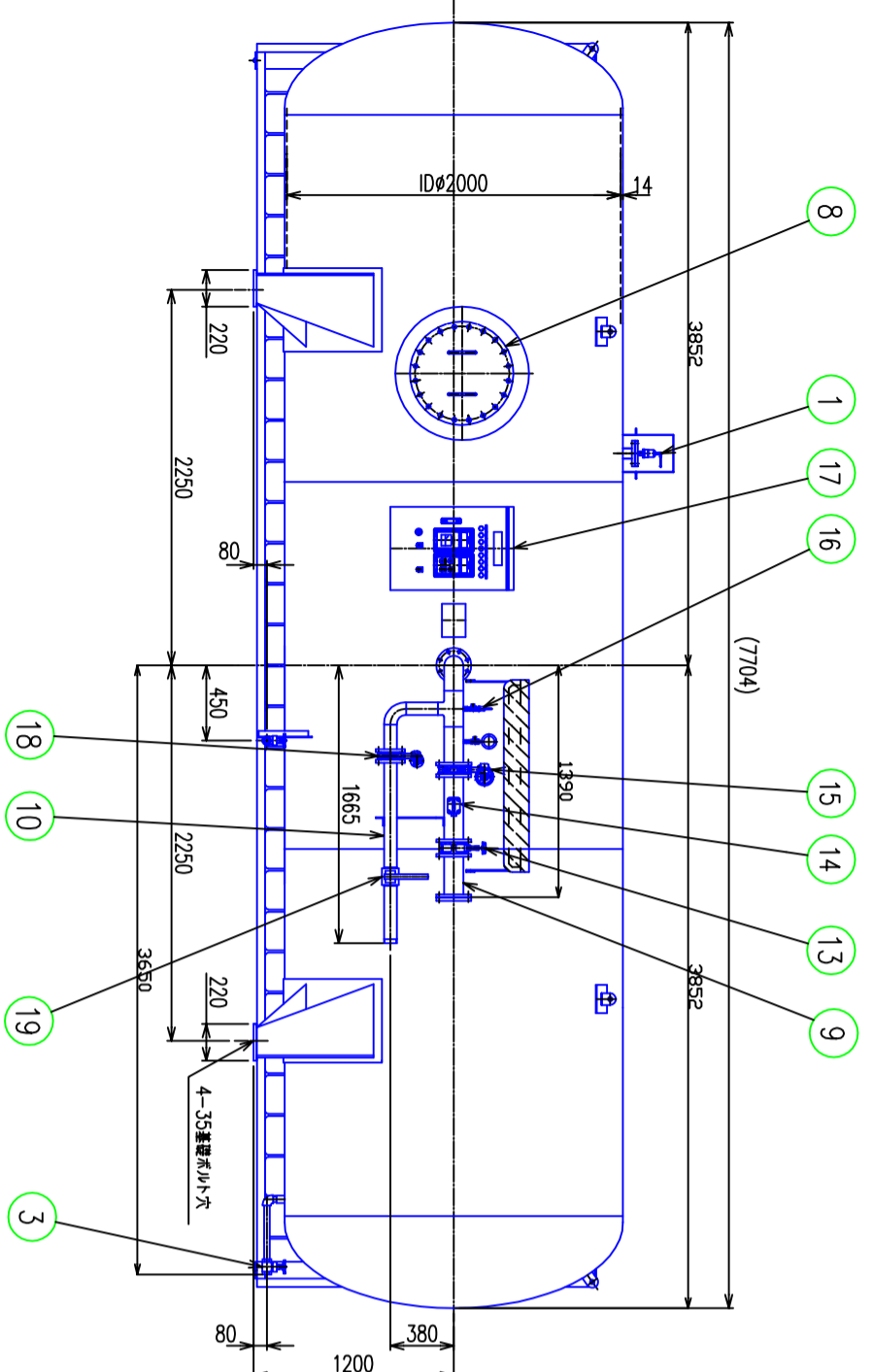
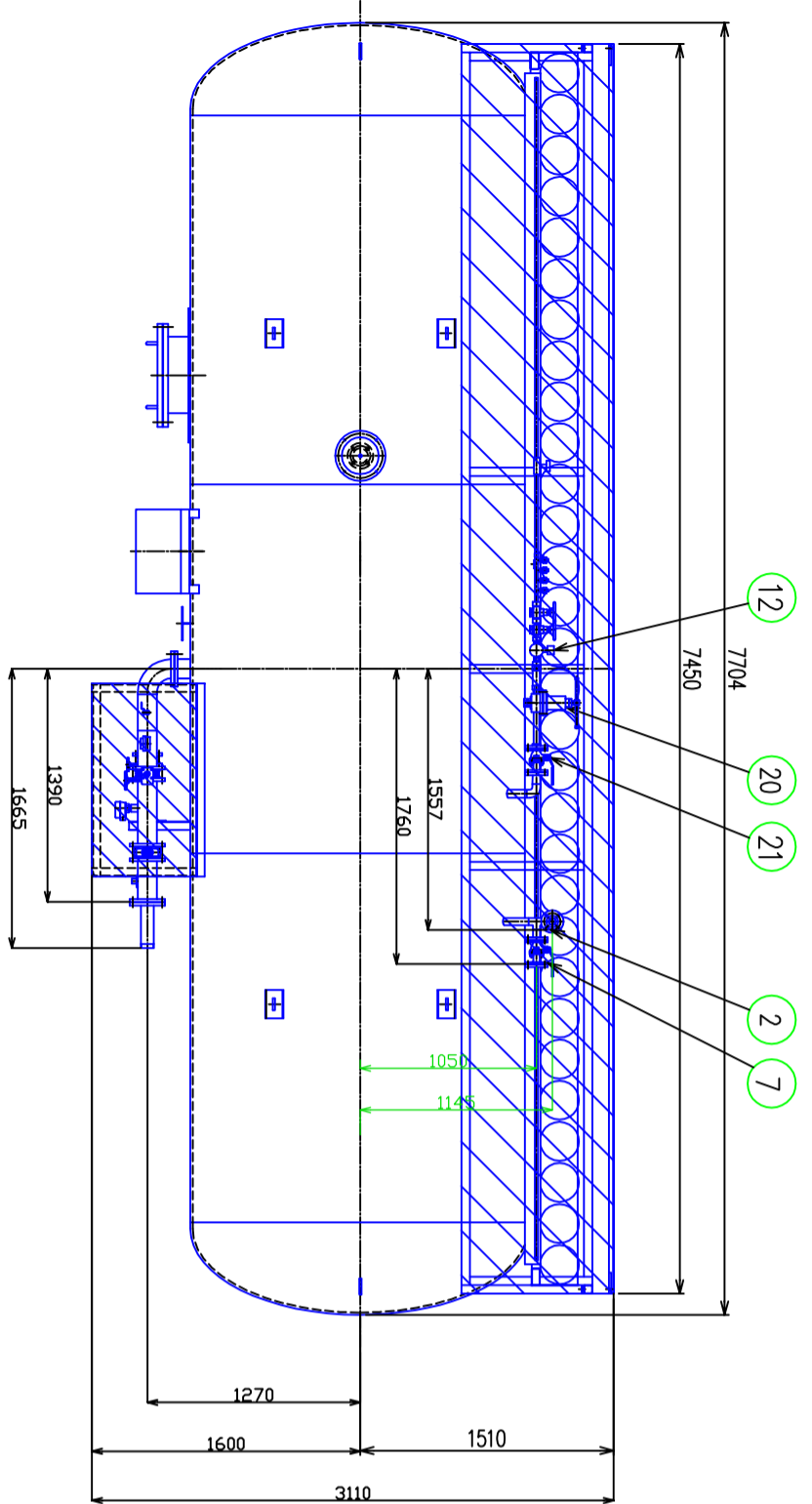


REV.	DESCRIPTION	BY	DATE	CHKD.	DATE	APPD.	DATE
①							
②							
③							

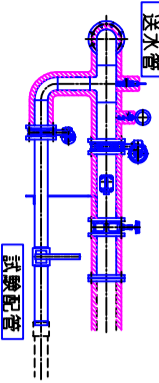
機器仕様 認定番号(PW-002-4号)

型式	NAP20N
方式	圧力水槽方式(ガス加圧式)加圧送水装置
吐出量	960L/min
吐出圧力	0.65MPa
累積放水量	19200L以上
圧力水槽	最高使用圧力 0.98MPa 2種圧力容器検定品 容量 20m <sup>3</sup>
内部塗装	浸透性変性エポキシ樹脂塗料
外部塗装	錆止め+アクリルウレタン樹脂塗料(N-7.5)
加圧ガス	N2(窒素ガス)
ガス容量	7000L-30本
充填圧力	14.7MPa/35℃
送水管	SGP 100A
試験配管	SGP 65A
補給水配管	SGP 25A
制御盤型式	NAP-M-1

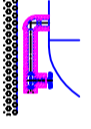


フラジ部分はJIS10Kフラジを使用  
 概質量 9910kg(製品質量) 32160kg(総質量)

「送水管、試験配管、排水管、補給水管は、施工業者にて保温施工とする。」



\*送水管、試験配管の保温(ウレタンフォーム-425mm) 配管65A,100A「無風状態において水温5℃、外気温-5℃、凝結体積率5%としての凍結時間 65A---28.1時間、100A---47.2時間



\*排水管、排水管の保温(ウレタンフォーム-425mm) 配管25A「無風状態において水温5℃、外気温-5℃、凝結体積率5%としての凍結時間 9.1時間



PART NO.	DESCRIPTION	SCALE	QTY	MILL SHEET	MATERIAL	REMARKS	WEIGHT
21	低圧仕切弁	1/32, -	1		CAC	32A ホールフラジ型	
20	圧力調整器		1		C3771B	MPR-5B	
19	流量計		1		FCD	65A FJ-R-Ⅱ-65A	
18	点検弁		1		ADC12	65A JIS10K(9.1時間)フラジ型	
17	制御盤		1		NAP-M-1	KM31-564	
16	圧力トランスミッター		1		ADC12	100A JIS10K(9.1時間)フラジ型	
15	止水弁		1		FC200	F321-10-10	
14	流水スイッチ		1		FC200	100A JIS10K(9.1時間)フラジ型	
13	逆止弁		1		SUS304	15A DC24V電磁1個	
12	給気弁		1		SGP	14.7MPa/47L	
11	加圧ガス容器		30		SGP	65A	
10	試験配管		1		SGP	100A	
9	送水管		1		SGP	450A	
8	マンホール		1		CAC	32A ホールフラジ型	
7	排気弁		1		CAC406	25A ねじ込み型	
6	ホール弁		1		CAC406	25A ねじ込み型	
5	電磁弁		1		FCD-S	25A ねじ込み型	
4	補給水弁		1		FCD-S	25A ねじ込み型	
3	排水弁		1		SCS	32A ねじ込み	
2	安全弁		1				
1	水位計		1				

3D ANGLE PROJECTION SCALE 1/32, -

DRAWN 熊谷  
 CHECKED 浅田  
 APPROVED 上村

ポエツク株式会社  
 (補給水管、排水管保温)

TITLE  
 NAP20N屋外形寸図

DWG. NO. NAP20-000-3

REV. 0