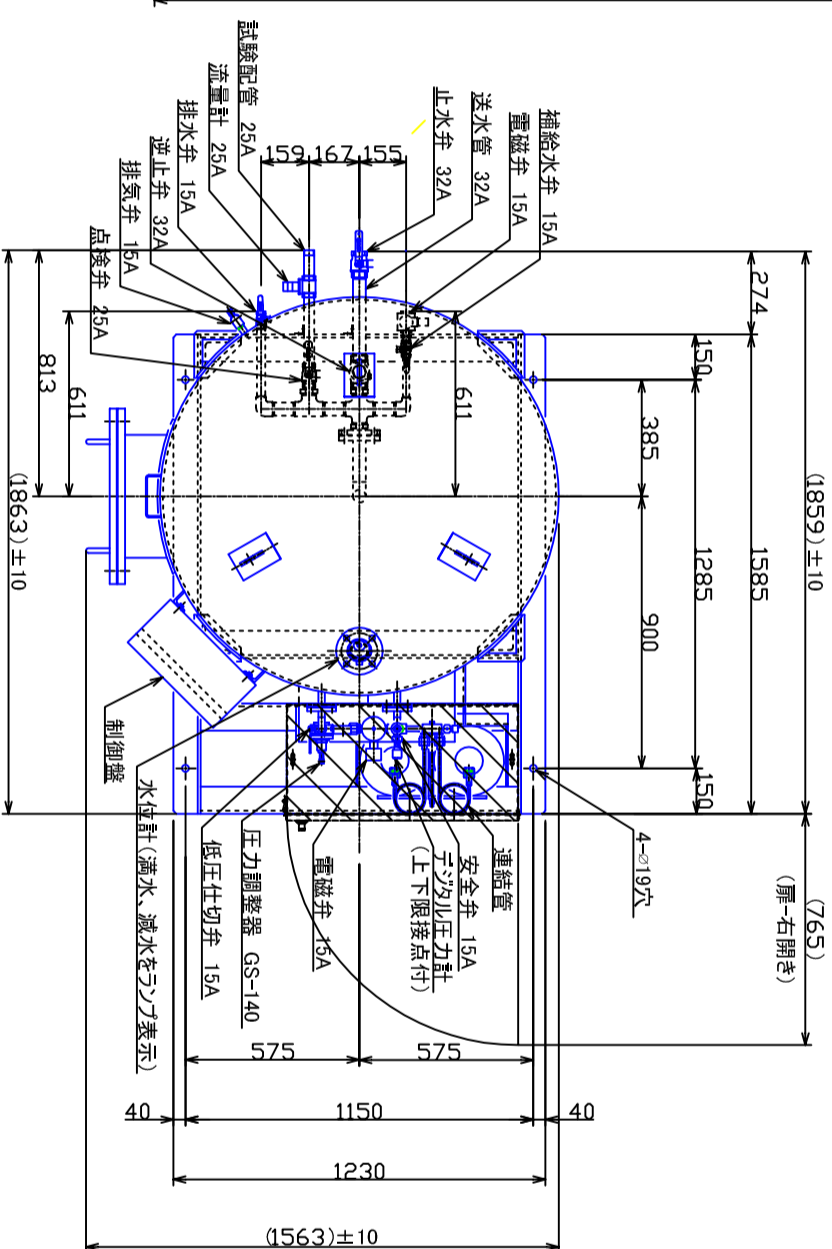
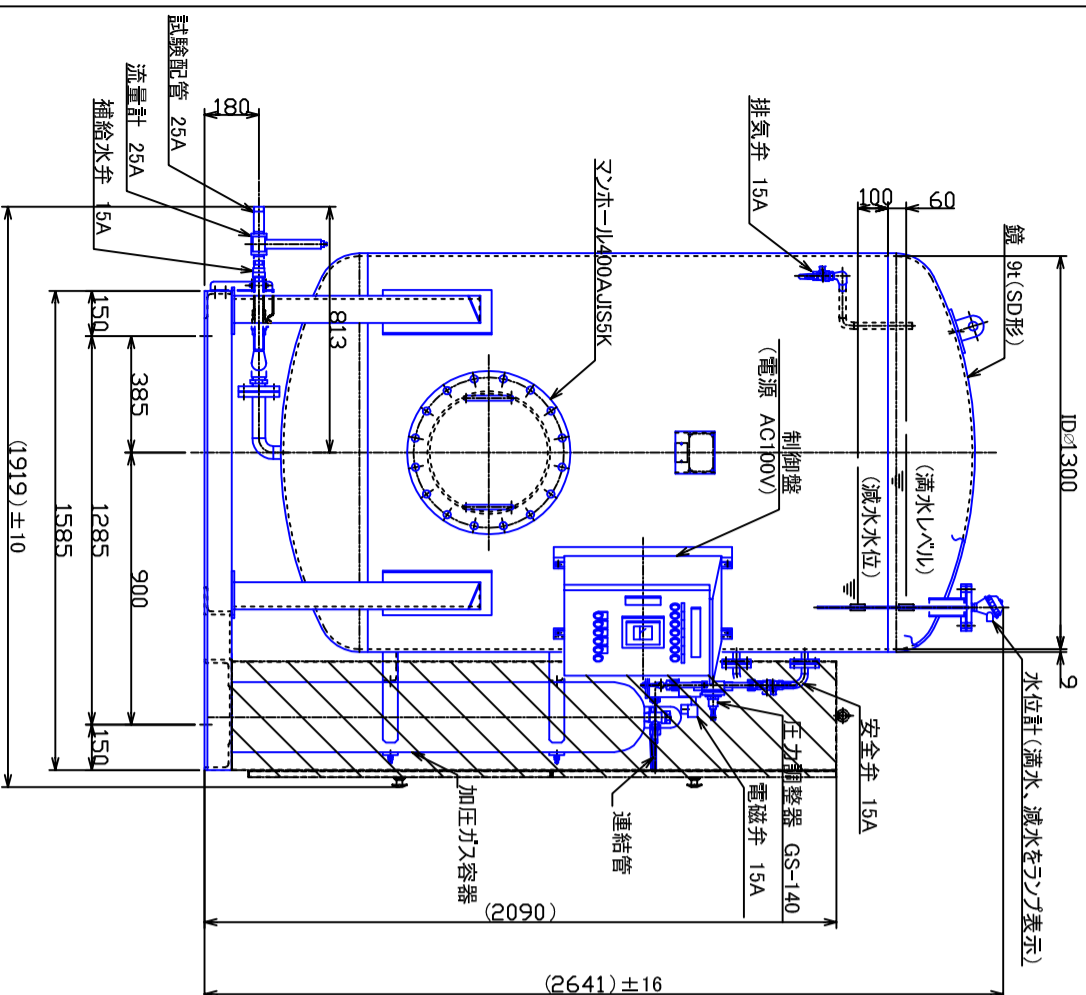
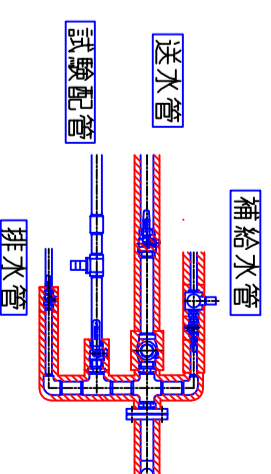


機器仕様 認定番号 PW-001号

型式	NAP-M2400S	
方式	圧力水槽方式(ガス加圧式)加圧送水装置	
吐出量	120L/min	0.3MPa
	放水量	
性能	最高使用圧力 0.55MPa2種圧力容器検定品	
容量	2.4M3	
圧力水槽	タールエポキシ塗装	
外部塗装	錆止め+アクリルシリコン樹脂塗装(N7.5)	
加圧ガス	N2(窒素ガス)	
ガス容量	7000L—2本	
充填圧力	14.7MPa/35℃	
送水管	32A	
試験配管	25A	
補給水管	15A	
制御盤型式	NAP-M-4	



*配管の全体図

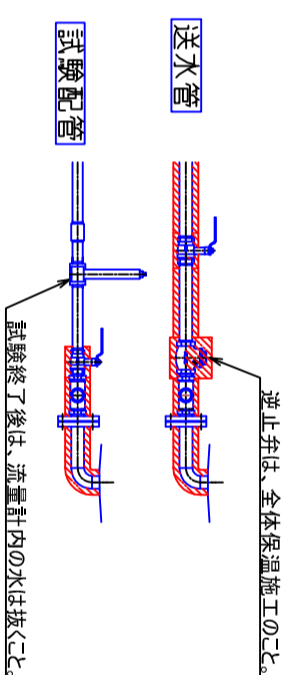
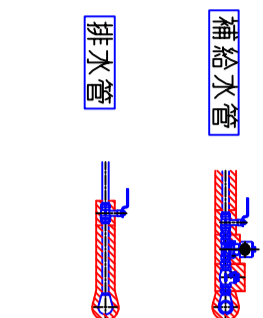


*補給水管、排水管の保温 (ウレタンフォーム25mm) 配管15A「無風状態において水温5℃、外気温-7℃、凍結体積率40%としての凍結時間 12.3時間」

*送水管、試験配管の保温 (ウレタンフォーム25mm) 配管25A、32A「無風状態において水温5℃、外気温-7℃、凍結体積率20%としての凍結時間は、25A-15.3時間、32A-21.7時間」

質量 1340Kg(製品質量) 3940Kg(運転質量)

『送水管、試験配管、排水管、補給水管は、施工業者にて保温施工願います。』



*保温材料—硬質ウレタンフォーム(熱伝導率0.018kcal/mh℃)

NO	DATE	DESCRIPTION	DRAWN	APPROVED	SERVICE
1	2010.4.20	補給水管に電磁弁取付	浅田	上村	
2	2010.6.30	下部配管寸法変更 他	浅田	上村	
APPROVED		采女			
CHECKED		上村			
DRAWN		浅田			
DVG.DATE		2009.12.17			
SCALE		1/25			
外形寸法図			NAP-M2400S		
			NAP30024001-3		
			ポイツク株式会社		