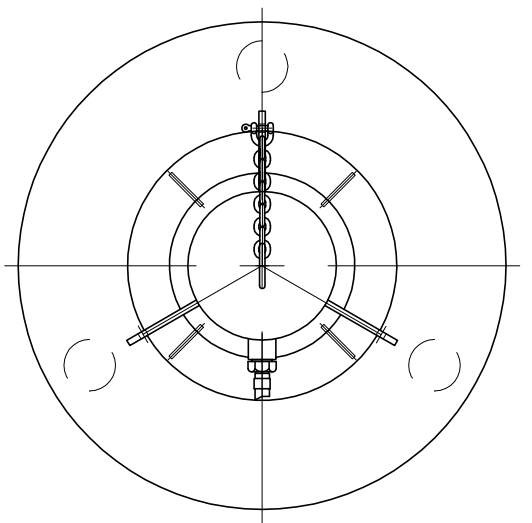
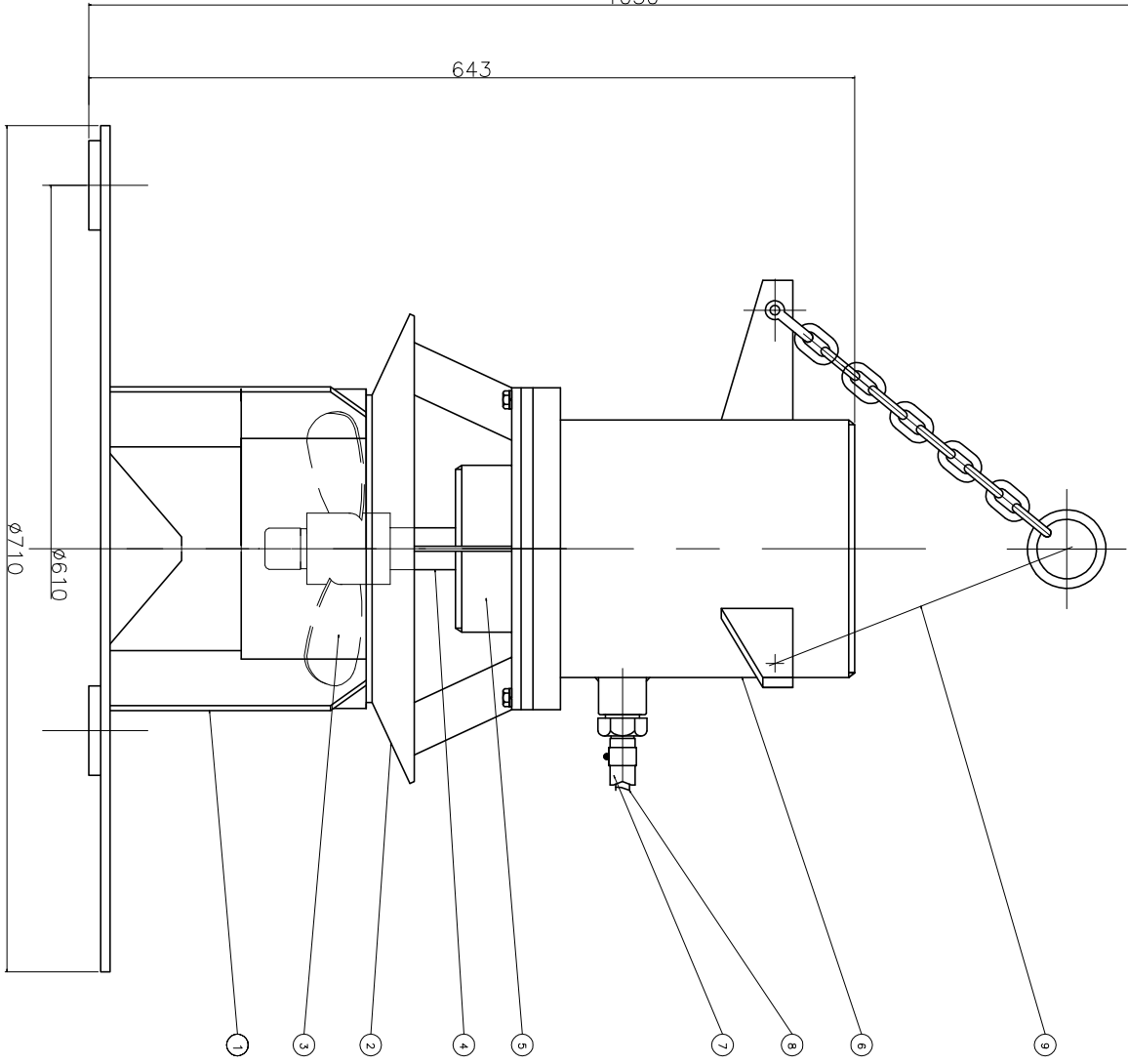


1050

最低液面



仕様

接液部材質 SUS304  
 回転数 1750/1420 min.-1(r.p.m) 60/50Hz  
 回転数 1.5KW 200V 60/50Hz 4P  
 モーター出力 空川製ビルトインモーター E種  
 軸封方式 ターブルメカニカルシール  
 ターブルメカニカルシール  
 ターベッオイル封入  
 燃費重量 約 119Kg  
 回転方向 モーター側から見て反時計方向  
 定格電流 200V 13.6/14.6A  
 付属品 電源ケーブル 7m  
 吊チェーン 5m  
 備考

番号	品名	材質	個数	重量	備考
9	チェーン	SUS304	1		リング付 (1m毎)
8	キャブタイヤケーブル	VCT	1	3.5x4c	
7	保護ホース	PVC	1	φ19xφ26	
6	ケーシング	SUS304	1		
5	メカニカルシールケーヌ	SUS304	1		
4	主軸	SUS304	1		
3	攪拌翼 (φ230)	SUS304+SCS14	1		3枚特殊フロベラ
2	噴射筒	SUS304	1		
1	架台	SUS304	1		

承認	図 T	面 T	品名	SHD-0504-4	日付	14/05/20
APP	図 T	面 T	名称	水中攪拌機	DATE	
設計	図 T	面 T	名称		尺度	1/F
DSN	図 T	面 T	名称		SCALE	
製図	図 T	面 T	名称		図面番号	AG-101-050HD
DWG	図 T	面 T	名称		DWG.No	

H.S. ポイツク株式会社

DWG.No

AG-101-050HD